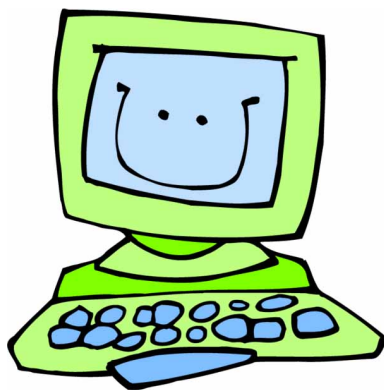


<https://maternelle-rhone.enseigne.ac-lyon.fr/spip/spip.php?article206>



Les outils numériques de suivi des élèves

- USAGES DU NUMERIQUE -



Date de mise en ligne : lundi 25 janvier 2021

Copyright © Pôle départemental Ecole Maternelle 69 - Tous droits réservés

Les outils numériques de suivi des élèves

Ce document réalisé par Monique Ducroux, ERUN au RDRI de Lyon, présente les différents outils numériques que l'on peut utiliser pour réaliser un Carnet de Suivi des Apprentissages en maternelle :



Pour consulter l'article de référence au BO concernant l'évaluation positive, se rendre sur [ce lien](#).